

2018年5月14日

## Ocean Region 変更操作

衛星移動の影響で UNSYNC の状態になった場合は、下記の操作で Ocean Region の設定を変更します。

「F7 : Options」 → 「Ocean Region」 → Auto または自船位置に適した衛星を選択する。

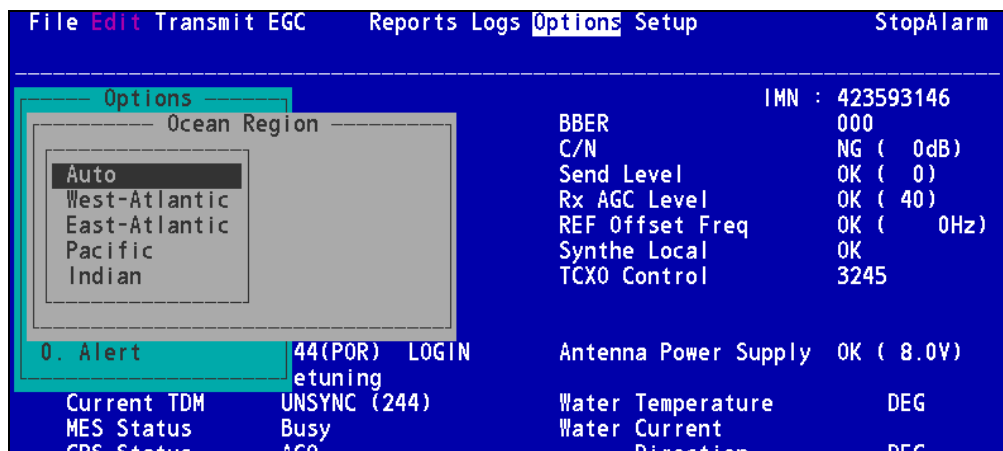


図 1 実際の画面でのメニュー表示

Q : GMDSS 機器は衛星を手動で切り替えないといけないのでは？

FELCOM15/18 で「Auto」を使用して問題ないのでしょうか？

A : 上記メニューの「Auto」は自動サーチを意味しており、「自動切り替え」ではありません。ユーザーの操作(衛星切り替えの意思)によりサーチを開始しますので問題ないということになります。