

ソーラー型遠隔クラウド現場監視カメラ

電源確保が難しい場所における 遠隔監視を可能に

超低電力

配線不要

簡単設置

11ah専用アンテナ



仕様

筐体サイズ	カメラ部 : 125×125×183.4 mm ソーラー部含む: 293×184×268.5 mm
撮影間隔 ^{※1}	1・5・10・60分間隔(静止画)
通信方式	LTE-M/IEEE802.11ah対応
画質	FHD/HD/VGA
動作温度 ^{※2}	-10℃~50℃
防塵防水	IP66
ソーラー	6.8 W
内蔵バッテリー	リチウムイオン
無日照稼働時間	7日間以上(5分に1回撮影)

※ 製品の仕様は予告なく変更になる場合があります。
 ※1 1分間隔は画質・通信環境等により、遅延する場合があります。
 ※2 充電温度は0℃~38℃です。

コンパクトサイズに オールインワンで電源不要

ソーラーパネル、バッテリー・通信機能内蔵のオールインワン。筐体重量3 kgと軽量で配線・通信工事不要で簡単設置



単管ポールに5分程度で取付完了



筐体は小型で片手サイズ

土木現場における不感地帯でも 通信可能

LTE通信に加え、長距離での画像伝送が可能なIEEE 802.11ah対応
 11ahとStarlinkの組み合わせで不感地帯でもネットワークの構築を実現

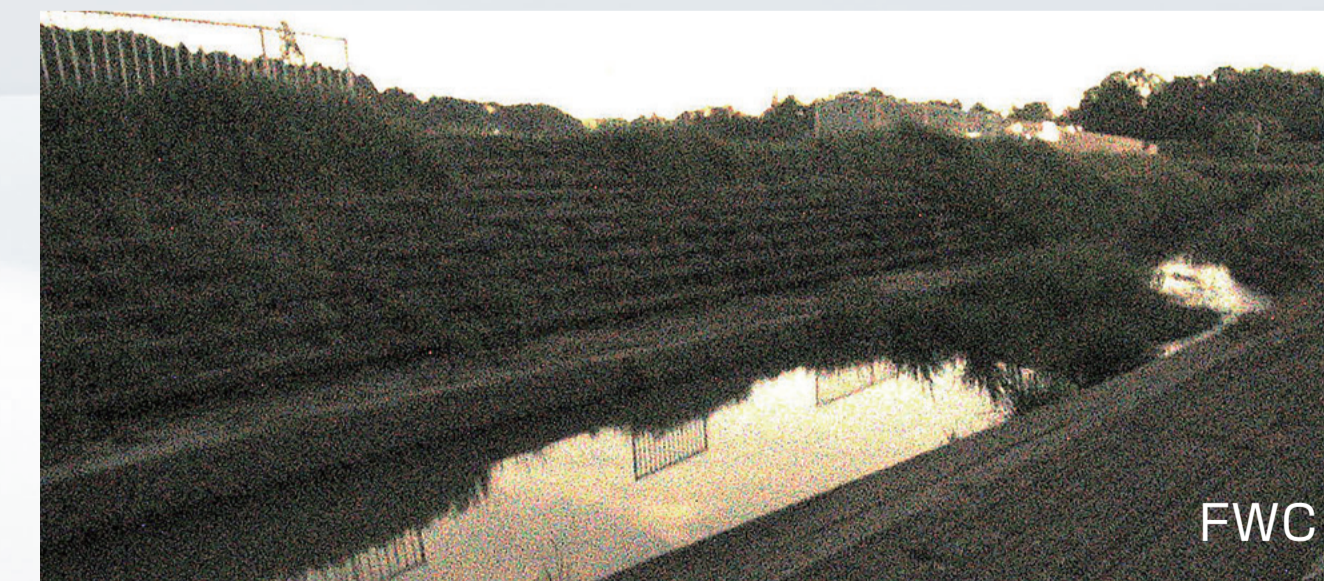


夜間でも鮮明に撮影

超高感度センサーで夜間画像も鮮明に撮影



一般的なカメラ(露光・フラッシュ無し)



FWC

タイムラプス機能で進捗管理

撮影した画像をコマ送りで再生することで現場の進捗・変化を容易に確認

